

SKALA 1:20

Trzpień T-4 – 24x24 cm

- ilość

– zbrojenie główne:

– strzemiona:

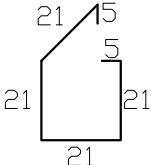
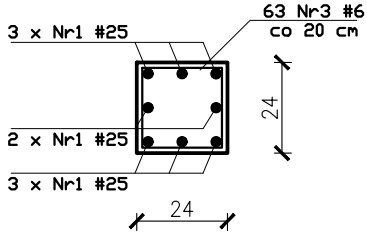
– otulina
- 1

Ø25

Ø6 (St0S) co 20 cm

3,0 cm

A-A



NR3 Ø6 A I L=94cm

ZESTAWIENIE STALI ZBROJENIOWEJ

POZ.	NR PRĘTA	ø [mm]	DŁUGOŚĆ [m]	ILOŚĆ			DŁ. ŁĄCZNA [m]	
				PRĘTÓW x POZ.	RAZEM	A-IIIIN		
						ø6	ø25	
Poz. T-4 – Trzpień – 1 szt.								
T-4	1	25	10,63	8	1	8		85,05
	2	25	1,46	8	1	8		11,70
	3	6	0,94	63	1	63	59,25	
DŁUGOŚĆ RAZEM [m]							59,25	96,75
MASA JEDNOSTKOWA [kg/m]							0,222	3,850
MASA [kg]							13,15	372,50
MASA CAŁKOWITA [kg]							385,65	

- 1) Opis kształtu pręta: PN-EN ISO 3766 metoda B (osiowo)
- 2) Opis długości haka: gabarytowy
- 3) Długość pręta L: suma wymiarów osiowych

BETON B30 (C25/30)
STAL A-III (34GS)
A-I (St3S)
Otulina zbrojenia 3cm

TRZPIEŃ T-4

SKALA 1:20

JEDNOSTKA PROJEKTOWA PRZEDSIĘBIORSTWO BUDOWLANE TEMPUS SP. Z O.O. ŁASOCICE, ul. SZKOLNA 16 64-100 ŁĘSZNO NIP 697-22-25-959 e-mail: tempus@tempus.pl www.tempus.pl		<div>TEMPUS</div>	
INWESTYCJA ROZBUDOWA Z PRZEBUDOWĄ BUDYNKU SZKOŁY PODSTAWOWEJ W ŁASOCICACH			
Dziatka nr 319/8 Łasocice, ul. Szkolna 13			
INWESTOR Gmina Świeciechowa ul. Ułańska 4 64-115 Świeciechowa			
NAZWA RYSUNKU TRZPIEŃ T-4			
Niniejszy projekt jest chroniony prawem autorskim. Przedsiębiorstwo Budowlane TEMPUS Sp. z o.o., zgodnie z Ustawą z dnia 4 lutego 1994 r. o prawie autorskim i prawach pokrewnych, zastrzega sobie prawo autorskie i zakazuje bez jego wiedzy i zgody powielania i wykorzystywania tego projektu do celów niezgodnych z jego przeznaczeniem.			
PROJEKTANT KONSTRUKCJA	inż. TOMASZ KACZMAREK Uprawnienia nr VIKP/0273/PWDK/09 w specjalności konstrukcyjnej		SKALA 1:20
SPRAWDZAJĄCY KONSTRUKCJA	mgr inż. JAKUB RZEŹNICZAK Uprawnienia nr 362/02/Lo w specjalności konstrukcyjnej		NR RYS. K-29
ASYSTENT PROJEKTANTA, OPRACOWAŁ	inż. Maciej Masztalerz		STRONA
DATA OPRACOWANIA GRUDZIEŃ 2021		BRANŻA KONSTRUKCJA	